

令和2年度 名古屋市高齢者日常生活支援研修 研修日程

※基本的に各回のコースを
またいでの受講はできません。

開催 コース	全3日間の研修 ※すべて出席し研修修了					※受講日変更やキャンセルは申込締切までをお願いいたします。		研修会場
	1日目 9時～17時	2日目【施設見学】 希望日を選択して下さい ※見学施設は研修1日目にお知らせします			3日目 9時～17時	申込 締切		
1回	8月18日(火)	8月19日(水)	8月20日(木)	8月21日(金)	8月25日(火)	8月11日(火)	愛知県 産業労働センター ウィンクあいち (中村区名駅4丁目4-38) 【名古屋駅】	
2回	9月1日(火)	9月2日(水)	9月3日(木)	9月4日(金)	9月8日(火)	8月25日(火)	名古屋港湾会館 (港区港町1-11) 地下鉄名港線【名古屋港】	
3回	9月19日(土)	9月20日(日)	9月21日(月・祝)	9月22日(火・祝)	9月26日(土)	9月12日(土)	名古屋市 北生涯学習センター (北区黒川本通2丁目16-3) 地下鉄名城線【黒川】	
4回	10月6日(火)	10月7日(水)	10月8日(木)	10月9日(金)	10月13日(火)	9月29日(火)	名古屋市 市政資料館 (東区白壁一丁目3番地) 地下鉄名城線【市役所】、名鉄瀬戸線【東大手】	
5回	10月20日(火)	10月21日(水)	10月22日(木)	10月23日(金)	10月27日(火)	10月13日(火)	名古屋市 名東生涯学習センター (名東区社が丘3丁目802) 地下鉄東山線【本郷】から市バス(幹本郷1系統) 楽陶館下車	
6回	11月3日(火・祝)	11月4日(水)	11月5日(木)	11月6日(金)	11月10日(火)	10月27日(火)	愛知県 産業労働センター ウィンクあいち (中村区名駅4丁目4-38) 【名古屋駅】	
7回	11月21日(土)	11月22日(日)	11月23日(月・祝)	11月24日(火)	11月28日(土)	11月14日(土)	名古屋市 昭和生涯学習センター (昭和区石仏町1丁目48) 地下鉄鶴舞線及び桜通線【御器所】	
8回	12月1日(火)	12月2日(水)	12月3日(木)	12月4日(金)	12月8日(火)	11月24日(火)	名古屋市 総合社会福祉会館 (北区清水4丁目17-1) 地下鉄名城線【黒川】	
9回	1月12日(火)	1月13日(水)	1月14日(木)	1月15日(金)	1月19日(火)	1月5日(火)	緑区 在宅サービスセンター (緑区鳴子町1-7-1) 地下鉄桜通線【鳴子北】	
10回	1月23日(土)	1月24日(日)	1月25日(月)	1月26日(火)	1月30日(土)	1月16日(土)	名古屋市 熱田生涯学習センター (熱田区熱田西町2-13) 地下鉄名城線【神宮西】、地下鉄名港線【日比野】	
11回	2月2日(火)	2月3日(水)	2月4日(木)	2月5日(金)	2月9日(火)	1月26日(火)	名古屋市 東生涯学習センター (東区葵1丁目3-21) 地下鉄東山線【新栄町】、地下鉄桜通線【高岳】	
12回	2月16日(火)	2月17日(水)	2月18日(木)	2月19日(金)	2月23日(火・祝)	2月9日(火)	名古屋港湾会館 (港区港町1-11) 地下鉄名港線【名古屋港】	

申込書

↓ 午前・午後どちらかにチェック

希望回	第 回	【2日目】施設見学 3日間の中から選択し記入してください。 ※希望回の設定日内で選択してください。	月 日 ()	午前 (9:00～12:00)	午後 (13:00～16:00)
フリガナ	生年月日		電話番号		
氏名	S・H 年 月 日		FAX		
住所	〒 -				

【個人情報の取扱いについて】お客様が記入された個人情報は、資料送付、電話連絡、事業所方のお知らせ送付などの目的で利用・保管し、第三者に開示・提供することはありません。

お申込みは
郵送
またはFAX

郵送先：〒462-0047 名古屋市北区金城町4-47 (NPO法人かくれんぼ内)
NPO法人なごや福祉ネット 担い手事務局
FAX：052-918-7411

主催：名古屋市 (健康福祉局介護保険課)

受託法人：特定非営利活動法人 なごや福祉ネット (事務局：特定非営利活動法人かくれんぼ内)

お問合せ：tel/052-918-7410 fax/052-918-7411 ホームページ/ www.nagoya-nss.jp/

令和2年度 名古屋市 高齢者 日常生活支援研修

定年退職後に
社会貢献したい



福祉の仕事を
始めたい



地域のために
働きたい

働く時間を
自由に選びたい



生活支援の担い手となり、地域で活躍しませんか？



まずは、3日で介護入門

名古屋市では、「支援を必要とする高齢者の方々」に「掃除」、「買い物」等をお手伝いする「生活支援サービス」を提供することで住みなれた地域での自立した生活を応援していきたいと考えています。「高齢者日常生活支援研修」は、その生活支援サービス提供の担い手として、活動していただく方々を養成するための研修です。

- 研修内容
- ★「生活支援の方法」についての演習
 - ★「医学や認知症に関する知識」についての講義
 - ★介護サービスの現場の見学

上記を通じて「生活支援」に必要な知識を学んでいただけます。

1日目の研修 (会場での講義)

2日目の研修 (施設見学)

3日目の研修 (会場での講義)

※研修修了時に、企業参加による「就職相談会」がございます。



- 対象：名古屋市在住・在勤者 (介護資格のない方) 名古屋市外在住 (名古屋市内で働く予定の方)
- 日程：令和2年8月～令和3年3月 ※3日間の研修です。修了後、名古屋市より修了証を発行します。
- 定員：40名程度×12コース開催 ※定員超えの場合抽選。結果はお知らせします。
- 参加費：無料 (テキスト代500円)
- 場所：名古屋市内各所
- 当日持ち物：筆記具/昼食/テキスト代(500円)/マスク等の感染予防対策
- 裏面申込書にて、FAXまたは郵送でお申し込みください。※詳細は裏面参照ください。

テキスト代
500円のみで
参加できます！

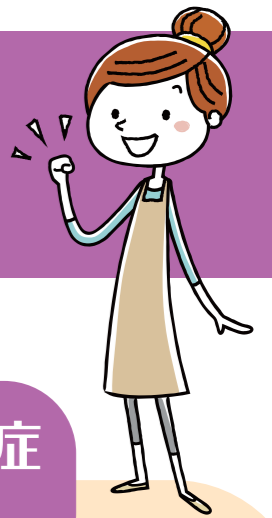


キリトリ線

名古屋市

「高齢者日常生活支援研修」って何？

あなたも、この研修で生活支援の担い手となり
地域で活躍しませんか？



何のための研修なの？

高齢化が進む中、一人暮らしの高齢者も増え、家事や身の回りのお手伝いなど
”ちょっとした支援”を必要とする方が増えています。
これから、地域みんなでその方々を支えていくため、地域に住む皆様の力が必要です。
名古屋市では、平成28年6月より家事や身の回りのお手伝いをする「生活支援サービス」を
開始しました。そして、そのサービスの担い手を養成するのがこの研修です。

研修を修了したら

何が出来るようになるの？

名古屋市の指定を受けた事業所において「生活支援サービス」の
担い手としてお仕事ができます。具体的には「掃除」や「洗濯」
など、ケアが少しだけ必要な高齢者の方々のお手伝いです。
研修修了後、名古屋市より修了証を発行します。



介護のことは何もわからないけど・・・

介護の知識がない方でも大丈夫です。この研修は、介護資格を持っていない方が対象です。
カリキュラムも、介護の基礎から現場業務まで、初めての方でもわかりやすく短時間で
学べるよう組まれています。
各分野の専門講師が丁寧に説明しますので安心して受講してください。

研修って難しい？ 私たちでも出来るかしら？

研修は3日間です。1・3日目で介護についての基礎知識を学び、2日目は施設見学です。
これから介護の仕事に携わってみたいけど「介護福祉士」や「初任者研修」は、
初めての私にはちょっとハードルが高いな・・・と躊躇されている方は、
まずこの研修で介護入門してみませんか？



新型コロナウイルス 及び 各種感染症 拡大防止のためのお願い

研修に参加される当日は・・・

- 自宅での検温をお願いします。
- マスクの着用をお願いします。
- 会場における感染症拡大防止対策にご協力をお願いします。
- 体調不良がありましたら事務局への連絡・相談をお願いします。
- 研修当日も含め、研修前2週間以内に発熱や咳等の感染が
疑われる症状があった場合には、参加をご辞退いただきます。
- 名古屋市の判断により、やむをえず中止となる場合がございます。
その際は、ご連絡させていただきます。



会場における「感染症拡大防止対策」

- 参加前に検温・手指消毒を行います。
- ソーシャルディスタンスの確保を行います。
- 講義ごと、定期的な換気を実施します。
- 講師、事務局のマスク着用、衛生対策を実施します。

体調不良ならびに感染症拡大防止策にご協力いただけない場合は
研修をお断りする場合があります。ご了承くださいませ。
なお、感染症拡大防止対策は、今後の状況により変更される可能性があります。



主催：名古屋市（健康福祉局介護保険課）

受託法人：特定非営利活動法人 なごや福祉ネット（事務局：特定非営利活動法人かくれんぼ内）

お問合せ：tel/052-918-7410 fax/052-918-7411

ホームページ/ www.nagoya-nss.jp/